

MAC / STING

**Automatisme électromécanique pour portails battants
jusqu'à 3 m - 400 kg**

Structure robuste en aluminium monobloc, adaptée à une utilisation résidentielle ou petit collectif

Butées mécaniques pour moteur (en option)

Déverrouillage à **clé personnalisée en acier** (série STING) ou en plastique (série MAC) en cas de panne de courant.



STING



MAC



Plaques de fixation à visser, réglables (en option pour MAC, comprise dans STING)



MAC

Motoréducteur avec vis sans fin acier et couronne en bronze



NETLINK OPERATOR

Produit compatible avec le système NETLINK; peut être programmé avec DEA installer et NETBOX

Disponible version avec peinture noire (art. MAC-BLACK et MAC/24-BLACK)



Compatible avec les App



KIT

Motoréducteurs 230V ~ sans platine électronique



MAC déverrouillage par clé triangulaire

COD.	Art.				AUTRES CARACTÉRISTIQUES
625010	MAC		395mm sans MAC/FM 334mm avec MAC/FM		• Plaques de fixation à souder incluses, sans fins de course mécaniques
625014	MAC-BLACK				

STING déverrouillage avec clé personnalisée et plaques de fixation réglables à visser

COD.	Art.				AUTRES CARACTÉRISTIQUES
625050	STING		395mm sans MAC/FM 334mm avec MAC/FM		• Plaques de fixation réglables à visser incluses (art. MLS/SFR), sans fins de course mécaniques
625052	STING/EN		395mm sans MAC/FM 334mm avec MAC/FM	✓	• Avec encodeur, plaques de fixation réglables à visser incluses (art. MLS/SFR), sans fins de course mécaniques

Pour MAC: plaques de fixation à souder incluses

Pour STING: plaques de fixation réglables à visser incluses (art. MLS/SFR)

Platine électronique pour compléter l'installation: platine de commande cod. 677610 art. NET230N/C (avec boîtier)

Motoréducteurs 24V = sans platine électronique



MAC déverrouillage par clé triangulaire

COD.	Art.				AUTRES CARACTÉRISTIQUES
625040	MAC/24		395mm sans MAC/FM 334mm avec MAC/FM		• Plaques de fixation à souder incluses, sans fins de course mécaniques
625044	MAC/24-BLACK				

STING déverrouillage avec clé personnalisée et plaques de fixation réglables à visser

COD.	Art.			AUTRES CARACTÉRISTIQUES
625051	STING/24		395mm sans MAC/FM 334mm avec MAC/FM	• Plaques de fixation réglables à visser incluses (art. MLS/SFR), sans fins de course mécaniques

Pour MAC: plaques de fixation à souder incluses

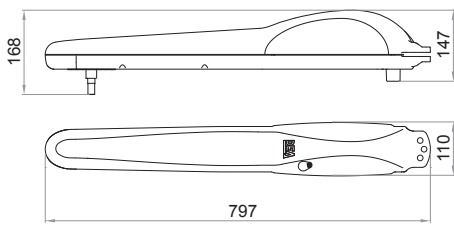
Pour STING: plaques de fixation réglables à visser incluses (art. MLS/SFR)

Platine électronique pour compléter l'installation: platine cod. 678261 art. NET24N/C (avec boîtier)

DONNÉES TECHNIQUES	MAC - STING	STING/EN	MAC/24 - STING/24
Alimentation moteur (V)	230V ~ ± 10 % (50/60 Hz)		24V =
Puissance maximale absorbée (W)	300		60
Force de poussée (N)	1650		1000
Force de poussée (N)	21		22
Vitesse max tige (mm/s)*	16		
Cycle de travail (manœuvres/h)	18	22	40
N. manœuvres max en 24h.	90		
Condensateur incorporé (µF)	8		/
Température de fonctionnement (°C)	-20 ÷ 50		
Protection thermique du moteur (°C)	150		/
Poids avec l'emballage (Kg)	8,8		
Pression sonore (dBA)	< 70		
Niveau de protection	IPX4		

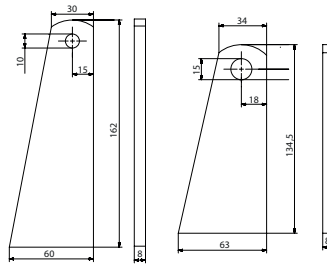
* Le temps d'ouverture du vantail à 90° peut être inférieur en fonction de la géométrie de l'installation

DIMENSIONS



PLAQUES DE FIXATION

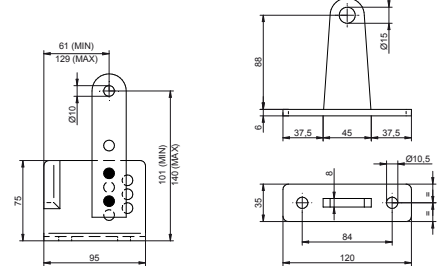
MAC



arrière

avant

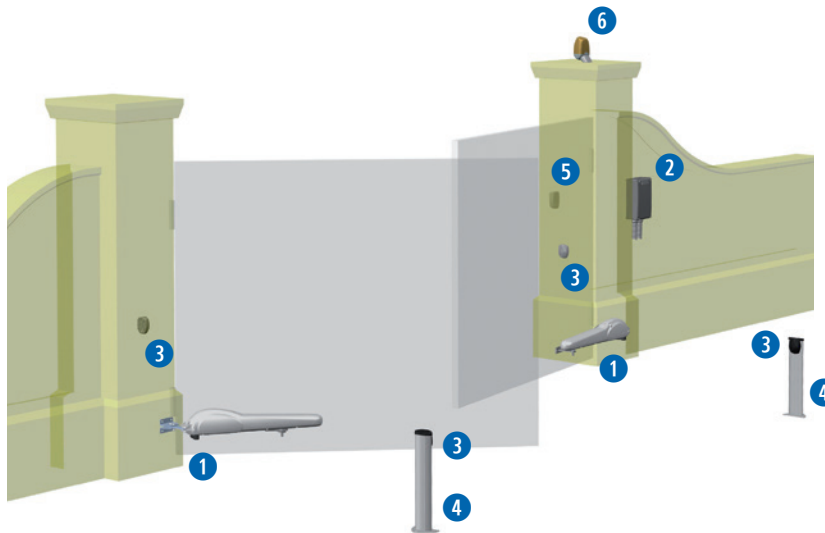
STING



arrière

avant

EXEMPLE D'INSTALLATION TYPE



KIT

1  **COD. 625010**
Art. MAC
Automatisme électromécanique pour portails battants


KIT

2  **COD. 677610**
Art. NET230N/C
Platine électronique universelle pour 1 ou 2 moteurs en 230V, avec ou sans encodeur (avec boîtier)

KIT

3  **COD. 662080**
Art. LINEAR/XS
Jeu de photocellules synchronisables en saillie. Portée 20m

4  **COD. 664000**
Art. PILLY/60
Potelets pour photocellules, hauteur 55cm (paire)


3  **COD. 629300**
Art. MAC/FM
Butées mécaniques pour 1 moteur MAC/STING

5  **COD. 663090**
Art. GT-KEY
Sélecteur à clé en aluminium anti-vandale

KIT

6  **COD. 661063**
Art. AURA230
Lampe clignotante LED 230V, avec antenne intégrée 433 MHz

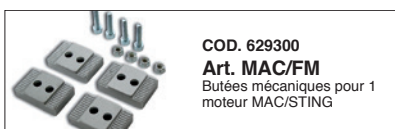
KIT

6  **COD. 672645**
Art. GT14
Émetteur blanc, 4 fonctions, 433 MHz, avec 3 possibilité de codage: HCS Rolling-Code, Dip-Switch et nouvelle D.A.R.T. codage

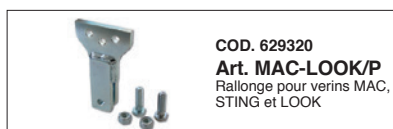
6  **COD. 668010**
Art. 127
Affiche de signalisation

KIT pour avoir des détails sur la composition des kits, faites référence à liste de prix 2019

ACCESSOIRES SPÉCIFIQUES



COD. 629300
Art. MAC/FM
Butées mécaniques pour 1
moteur MAC/STING



COD. 629320
Art. MAC-LOOK/P
Rallonge pour verins MAC,
STING et LOOK



COD. 629312
Art. MLS/SFR
Plaques de fixation à visser,
réglables

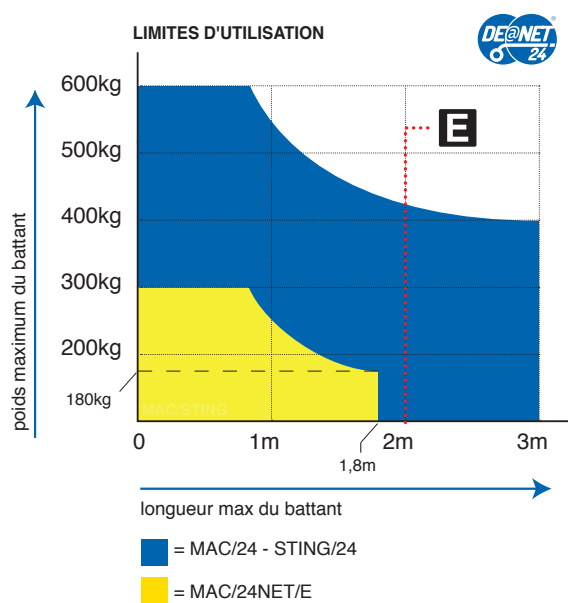
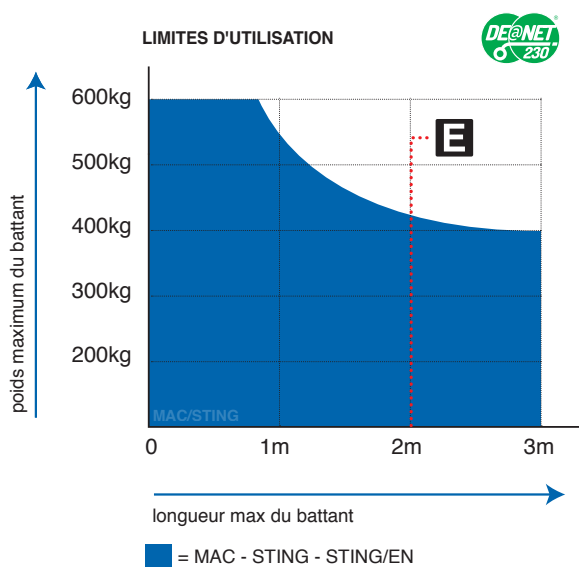


COD. 629250
Art. COL 515
Câble inox pour sécurité
antichute des battants



COD. 629381
Art. SB
Fixation articulée pour
LOOK, MAC, STING

LIMITES D'UTILISATION



Si la longueur du vantail est supérieure à 2m ou si vous utilisez des modèles réversibles il faut installer l'électro-serrure pour verrouiller la porte en position de fermeture. La hauteur et la structure du vantail, ainsi que la présence de vent fort, peuvent provoquer la réduction des valeurs contenues dans cette table ou obliger à utiliser une serrure électrique aussi pour les vantaux de moins de 2m.