

# WILL-G

Motoréducteur pour rideaux métalliques  
équilibrés



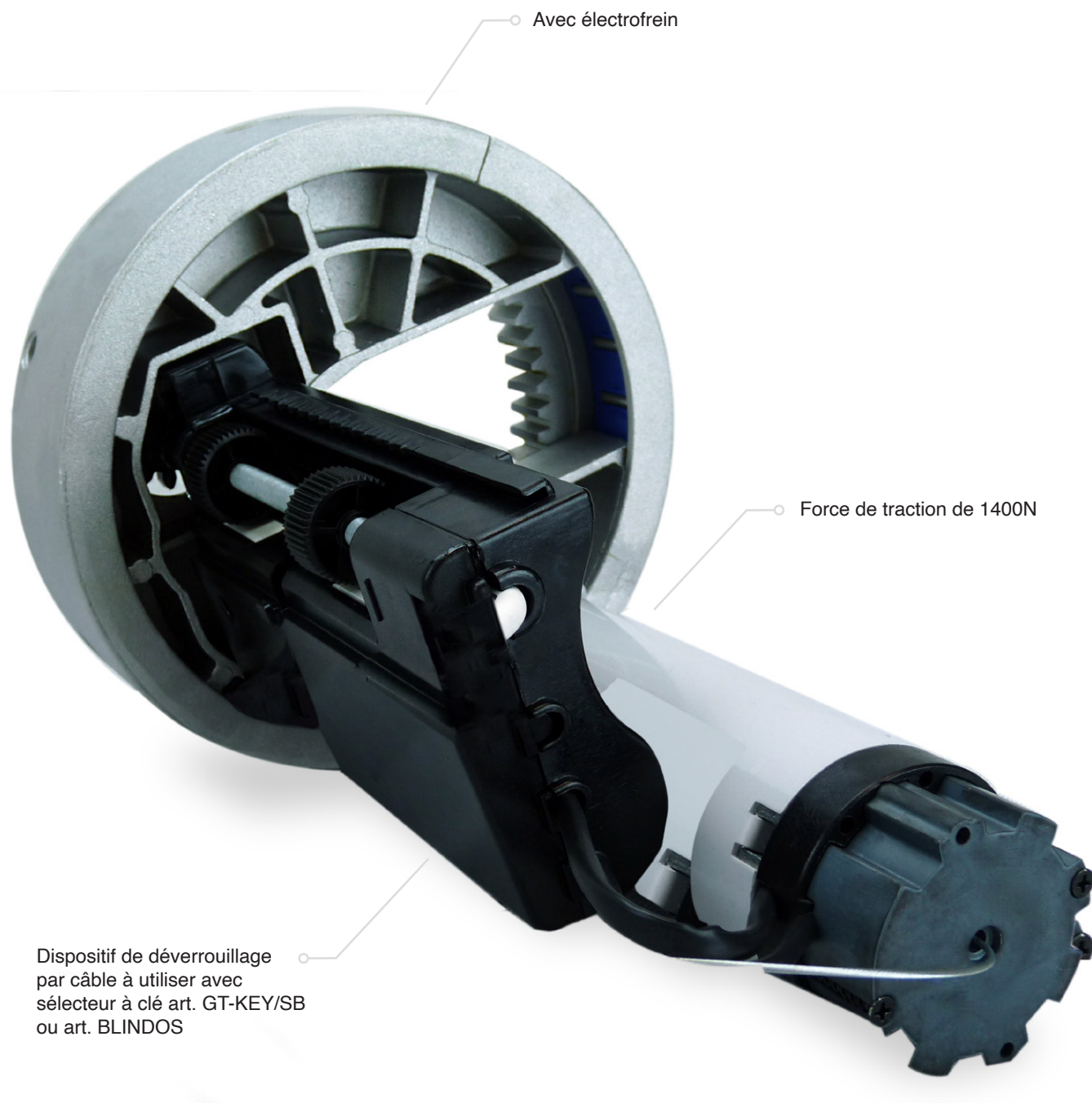
Pour usage  
commercial



Alimentation 230V



# WILL-G



○ Avec électrofrein

○ Force de traction de 1400N

○ Dispositif de déverrouillage par câble à utiliser avec sélecteur à clé art. GT-KEY/SB ou art. BLINDOS



## Modèles

### Motoréducteurs 230V ~ sans platine électronique

COD.	Art.				AUTRES CARACTÉRISTIQUES
634020*	WILL-G 140 SE	1400N		Ø 60mm	<ul style="list-style-type: none"><li>• Avec électrofrein et fins de course</li><li>• Complet avec adaptateur pour arbre Ø=48mm</li></ul>

Pour tous les modèles: armoire de commande non incluse. Electrofrein inclus

Platine électronique pour compléter l'installation: platine cod. 677540 art. 211ER/C (avec boîtier)

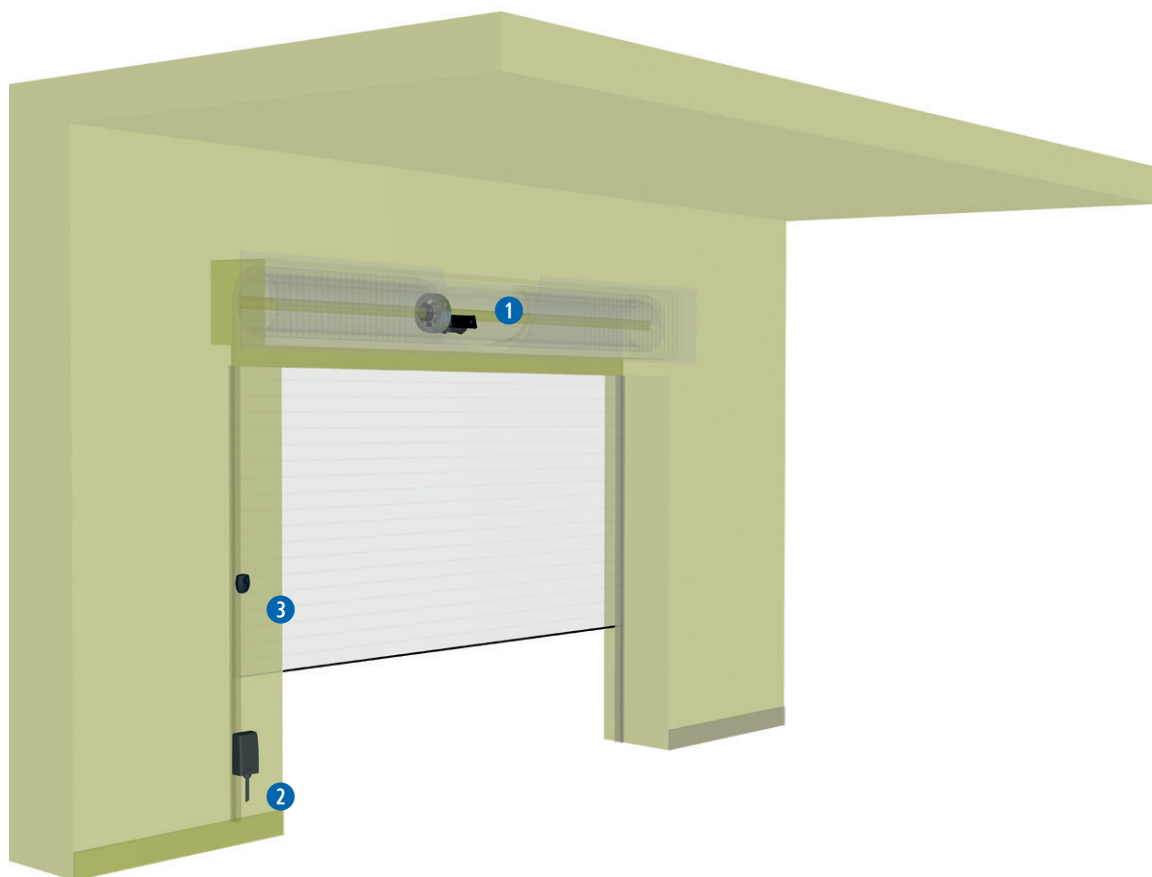
\* Afin de respecter la limite des forces prévue par la norme EN 13241-1, il faut utiliser les dispositifs de sécurité externes conformes à la norme 12978.

## Données techniques

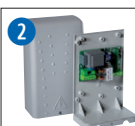
DONNÉES TECHNIQUES	WILL-G/140SE
Alimentation moteur (V)	230V ~ ± 10 % (50/60 Hz)
Puissance maximale absorbée (W)	480
Couple maximale (Nm)	140
Condensateur incorporé (µF)	12,5
Température de fonctionnement (°C)	-5 ÷ 40

DONNÉES TECHNIQUES	WILL-G/140SE
Protection thermique du moteur (°C)	160°
Temps de fonctionnement maximal	4'
Vitesse pignon (tr/min)	10
Course maxi du rideau (tours poulie)	8
Poids avec l'emballage (Kg)	8
Pression sonore (dBA)	< 70
Niveau de protection	IP42

## Exemple d'installation type



**COD. 634020**  
**Art. WILL-G/140 SE**  
Motoréducteur pour rideaux  
métalliques équilibrés

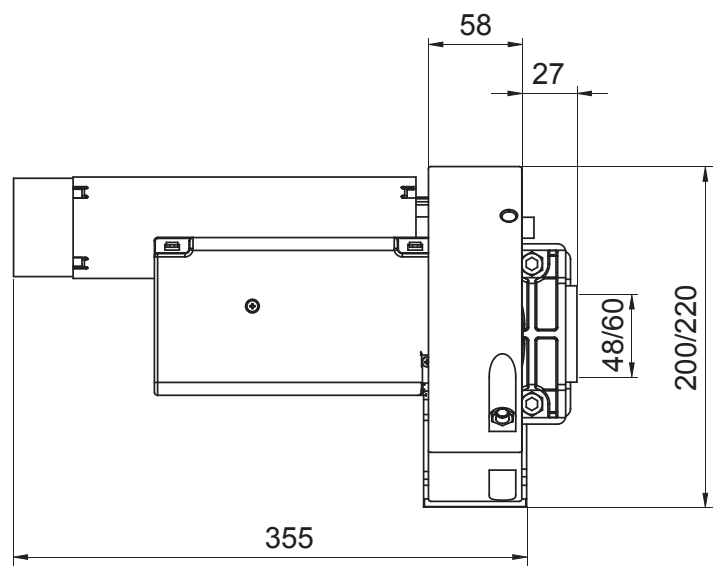


**COD. 677540**  
**Art. 211ER/C**  
Platine électronique (avec boîtier  
100A) pour l'automatisation de  
rideaux enroulables à 1 moteur  
en 230V avec récepteur radio 433  
MHz intégré

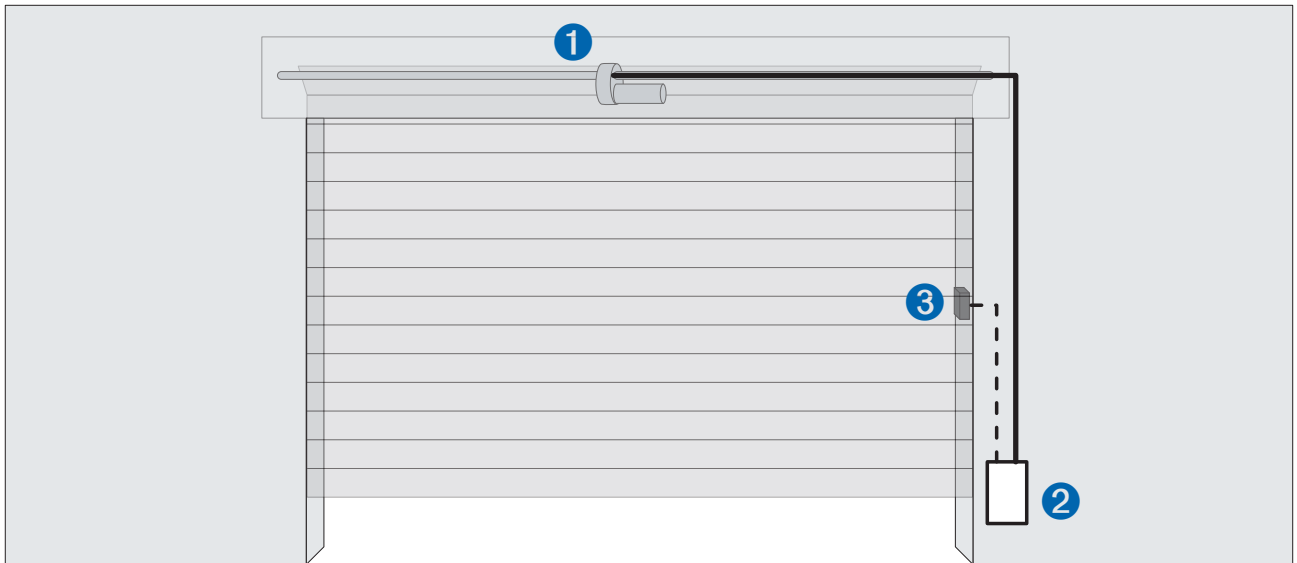


**COD. 663091**  
**Art. GT-KEY/SB**  
Sélecteur à clé en aluminium anti-  
vandalisme prédisposé pour déverrouillage  
à câble

## DIMENSIONS



## Câblage

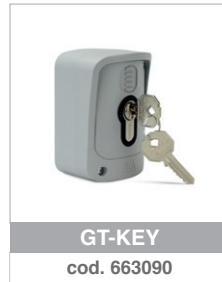


- Fourreau Ø40 pour câbles d'alimentation  
- - - Fourreau Ø20 ou tube PVC externe pour câbles de commande et sécurité

pos.	description
1	Opérateur
4	Sélecteur à clé / Digicode
5	Armoire de commande



## Accessoires génériques



## #safeasyoulike!

Émetteur non clonable!

Les émetteurs GTI sont **multi-fonctions**. Ils ont trois possibilités de codage: DIP SWITCH, Rolling Code et **D.A.R.T.**, le nouveau **codage avancé DEA**.

Vous pouvez personnaliser le **codage de l'émetteur** pour assurer une **sécurité maximale** à votre client.

**D.** DEA  
**A.** Advanced  
**R.** Rolling Code  
**T.** Transmission

Vous souhaitez une **sécurité optimale**? Avec **NET-BOX** l'installateur peut personnaliser le codage des émetteurs GTI.



## #colourasyoulike!

Personnalisez votre émetteur à votre image!

Les télécommandes GTI sont personnalisables avec des **kits de boutons** en sept couleurs: vert, vert clair, bleu, rose, jaune, orange et violet.



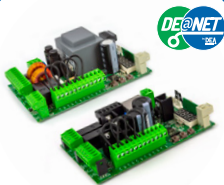
Remarque: les kits boutons comprennent 5 pièces. Vous devez commander l'émetteur séparément.



# NETLINK

C'est la technologie appliquée aux produits  
DEA pour la gestion intelligente de vos  
installations en **local** et à **distance**.

DE@NET



Une seule centrale de  
commande pour tous nos  
moteurs, en version 230V et  
24V.

NET-BOX



Le dispositif pour la gestion  
des émetteurs au bureau.

NET-COM



Le dispositif GSM pour  
la gestion des installations à  
distance.

NET-NODE 2.0



Le dispositif pour la gestion  
locale des installations.

DEA  
CLOUD

DEA User & DEA Installer



**DEAinstaller:**

L'Appli qui permet de créer  
et gérer chaque installation  
directement depuis votre  
smartphone.



**DEAuser:**

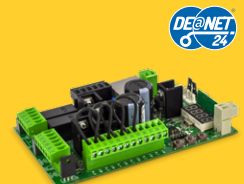
L'Appli qui permet d'ouvrir et  
fermer à distance le portail  
motorisé DEA.

Vous souhaitez programmer et gérer WILL-G avec votre  
smartphone ou votre PC ? Optez pour les centrales de  
commande DE@NET !

Les centrales de commande universelles DE@NET sont équipées de la technologie  
NETLINK, permettant la programmation et la gestion de tous les moteurs DEA en  
réseau local ou bien à distance.



+



## Notre gamme produits

### Automatismes pour portails coulissants



LIVI N



REV



GULLIVER



### Automatismes pour portes sectionnelles et basculantes



SPACE



ADVANCE



LIVI 902



### Automatismes pour portails battants



MAC



STING



LOOK



GEKO



LIVI 502



GHOST 100/200



OLI N



### Automatismes pour portes sectionnelles/ accordéon industrielles



LATO



550 PL



### Barrières électromécaniques



PASS



STOP



TRAFIK



### Bornes escamotables



ROCK



**HEADQUARTER**  
**DEA SYSTEM S.p.A.**  
 Via della Tecnica, 6 - 36013 Piovene Rocchette (VI) - ITALY  
 ☎ +39.0445.55.07.89 - 📠 +39.0445.55.02.65  
 info@deasystem.com - www.deasystem.com

Branches > Italia, France, United Kingdom, Ireland, España,  
 Portugal, Polska, Deutschland, Беларусь

**DEA SYSTEM S.A.R.L. - HEAD OFFICE**  
 220, rue Ferdinand Perrier - Parc Annapurna - 69800 Saint Priest - France  
 ☎ +33.4.78.90.32.04 - 📠 +33.4.78.90.32.98  
 contact@deafrance.fr - www.deasystem.fr

**DEA ATLANTIQUE S.A.R.L. (AGENCE NORD OUEST)**  
 ☎ +33.4.78.90.32.04 - 📠 +33.4.78.90.32.98  
 atlantique@deafrance.fr - www.deasystem.fr

**DEA SYSTEM FRANCE GRAND SUD SAS**  
 17, rue Odette Jasse - 13015 Marseille - France  
 ☎ +33.4.84.25.33.33 - 📠 +33.4.91.98.53.84  
 contact@dea-system.fr - www.deasystem.fr

**DEA SUD-OUEST SAS**  
 6, Chemin du Chapitre - Z.I. Thibaud - 31100 Toulouse - France  
 ☎ +33.5.62.48.80.40 - 📠 +33.5.62.48.97.65  
 agence.toulouse@deasudouest.fr - www.deasudouest.fr

**DEA SUD-OUEST SAS (AGENCE AQUITAINE)**  
 2, rue Gaspard Monge - Z.I. Bersol - 33600 Pessac - France  
 ☎ +33.5.57.02.09.29 - 📠 +33.5.57.93.05.23  
 agence.aquitaine@deasudouest.fr - www.dea-aquitaine.fr

**DEA LANGUEDOC-ROUSSILLON**  
 276, rue Jean Baptiste Calvignac - ZAE la biste 2  
 34670 Baillargues - France  
 ☎ +33.4.99.74.56.47  
 agence@dea-ir.fr - www.dea-ir.fr